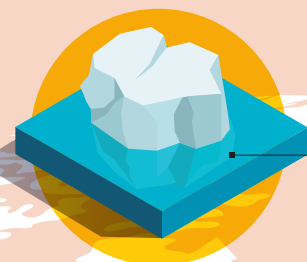




¿Cómo SÍ se atreven?

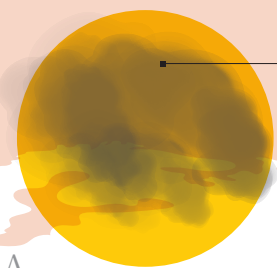
La crisis climática en el mundo

Las cifras climáticas registradas el 2019 superan largamente el peor escenario posible previsto por los científicos expertos a nivel mundial. Esto obliga a los Estados a incrementar sus compromisos climáticos.



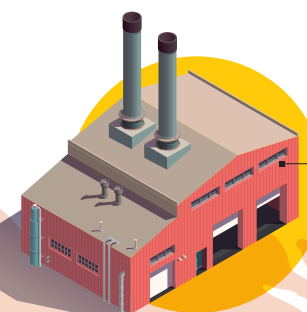
Derretimiento del permafrost

El permafrost o suelo ártico que ha permanecido congelado durante milenios, atrapando grandes cantidades de GEI y carbono, se derritió en grandes extensiones en 2019 en Canadá, 70 años antes de lo esperado.



Cifras récord de GEI

Las emisiones totales de GEI en 2018, incluidas las que resultan de la destrucción de ecosistemas silvestres, alcanzaron "una cifra sin precedentes" de 55,3 GtCO₂e.



Metas cada vez más lejanas

Las emisiones en 2030, tendrán que sumar 15 GtCO₂e menos de lo previsto en las NDC incondicionales actuales, para limitar el calentamiento a 2°C y 32 GtCO₂e menos, para no exceder 1.5°C.



En 2030, los países deben triplicar la envergadura de sus NDC si quieren mantenerse por debajo de

2°C

En 2030, los países deben quintuplicar la envergadura de sus NDC si quieren mantenerse por debajo de

1.5°C

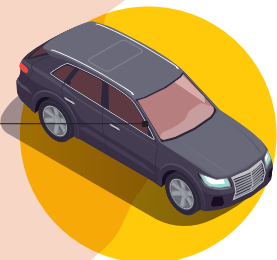
Emisiones de Metano

Cinco ciudades mayores de EE.UU. emiten metano al doble de la tasa inicialmente estimada, principalmente debido a fugas domésticas de gas natural.



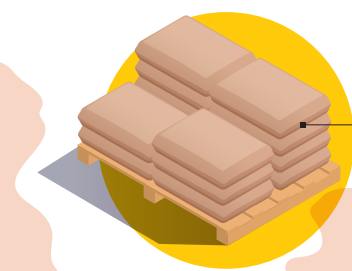
Impacto del sector automotriz

Entre 2010 y 2018 el uso de automóviles pesado de uso familiar SUV produjo emisiones anuales correspondientes a más de 700 millones de toneladas de CO₂, "más de dos veces las emisiones anuales del Reino Unido y Holanda combinadas".



Deforestación

La pérdida de bosques intactos entre 2000 y 2013 produjo emisiones de CO₂ seis veces mayores que lo estimado anteriormente.



Fertilizantes nitrogenados

La producción de fertilizantes nitrogenados genera 100 veces más emisiones de metano que las reportadas oficialmente.

Nos equivocamos, las predicciones resultaron muy cortas.

Cuidado con los puntos de inflexión

Un punto de inflexión es un proceso ecológico que alcanza tal intensidad que dispara una transformación súbita de los ecosistemas, a gran escala. Estos son los eventos que están sucediendo.



Incremento de sequías en la Amazonía.



La reducción en la superficie de los hielos árticos.



La reducción de la velocidad de la circulación oceánica en el Atlántico.



Desplazamientos en las dinámicas del fuego y las plagas (que causan mortandad masiva de árboles) en el bosque boreal.



Mortandad a gran escala en los arrecifes de coral.



La pérdida acelerada de la cobertura de hielo de Groenlandia.



El descongelamiento del permafrost.



La acelerada pérdida de la capa de hielo del occidente antártico.



La acelerada pérdida de la capa de hielo en la cuenca J. Wilkes de la Antártida oriental.





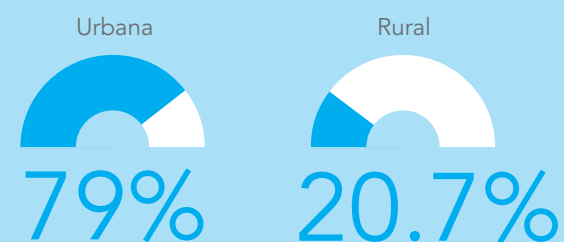
¿Cómo NO se atreven?

El compromiso del Perú por el clima

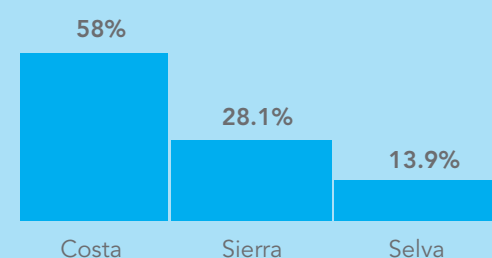
Para evaluar el tamaño del desafío nacional ante el cambio climático, es importante empezar por reconocer la forma en la que está organizado el territorio nacional, en términos ecológico económicos. Tal organización responde a una lógica desigual urbano-rural.

Distribución de población

Por tipo de área

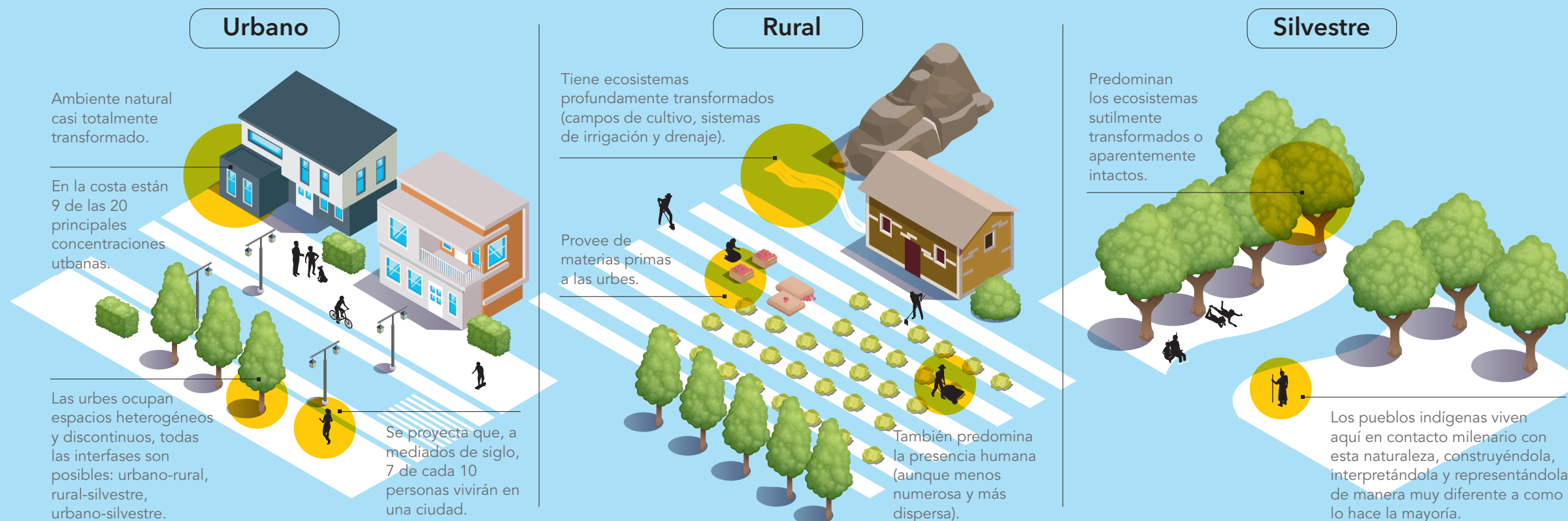


Por región geográfica



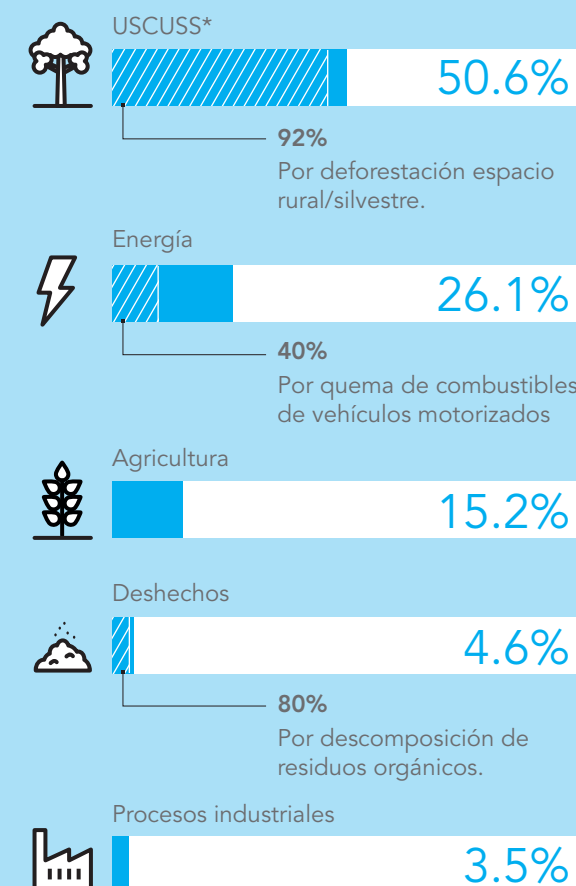
Sobre lo Urbano, Rural y Silvestre

Son parte de un gradiente relacional e histórico. La variable diferenciadora, por supuesto, es el grado de transformación operada por los seres humanos sobre los ecosistemas naturales.



El emisiones de GEI en el Perú

En porcentaje por sector



(*) Uso de suelo, cambio de uso de suelo y silvicultura.

LEYENDA

VALORACIÓN DE LA MEDIDA

- ✓ Positivo
- ✗ Negativo
- ➡ Se requiere un cambio de rumbo

ESPACIO DE APLICACIÓN

- U Urbano
- R Rural
- S Silvestre

Medidas de las NDC

MEDIDAS DE ADAPTACIÓN				MEDIDAS DE MITIGACIÓN			
✗	La seguridad alimentaria no fue considerada.	✗	Ninguna de estas propuestas sería gestionada conjuntamente, por dos o más ministerios.	✗	Se apuesta por medidas indirectas con respecto a la deforestación.	✗	El Perú perdería unas 179,000 ha de bosques solo en 2030. Más de 24,000 ha que la deforestación de 2018.
✗	Pocas medidas en el ámbito urbano (mayor concentración de población).	✗	Ausencia de visión de ciudades sostenibles.	✗	No se observa que exista una visión estratégica alternativa al desarrollo rural actual, ni al avance de la frontera agrícola sobre los bosques.	✗	Ninguna medida apunta a promover cambios en la dieta peruana, reconocidamente malsana y ecológicamente insostenible.
✓	La mayoría de medidas se concentra en el ámbito rural.	➡	El MINAGRI concentra el 45% de las medidas, pero es parte del problema.	✗	Con respecto a los procesos agrarios, se propone al 2030 solo una cuarta parte de la cifra de emisiones de 2012 habrá sido impedida.	✗	El rubro Energía lista un gran número de medidas que individualmente solo logran pequeños ahorros.
✓	La principal reducción de emisiones, a 2030, provendría de USCUS de gestión forestal.	✗		✗		✗	Ausencia de visión de ciudades sostenibles.